

S-80826CLNB-B6LT1U

Part Number:

S-80826CLNB-B6LT1U

Fabrikant / Brand:

SII Semiconductor Corporation

Produkt beschreibung

VOLTAGE DETECTOR

Datebanken:

 S-80826CLNB-B6LT1U.pdf

Ship From

Hong Kong

Shipment Way

DHL/Fedex/TNT/UPS/EMS

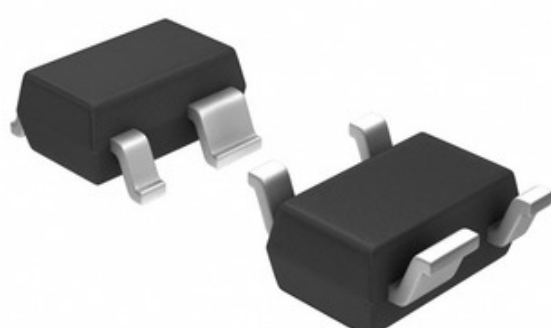




Bild kann Representatioun sinn. Kuckt Spezifikatioune fir Produktdetailer.



Spezifikatioune vun S-80826CLNB-B6LT1U

PART NUMBER	S-80826CLNB-B6LT1U
HIERSTELLER	SII Semiconductor Corporation
BESCHREIWUNG	VOLTAGE DETECTOR
BLEIF FREE STATUS / ROHS STATUS	
DATENLABEL	 S-80826CLNB-B6LT1U.pdf
VOLTAGE - THRESHOLD	2.6V
TYP	Voltage Detector
SUPPLIER DEVICE PACKAGE	SC-82AB
SERIE	S-808xxC
RESET TIMEOUT	-
RESET	Active Low
VERPAKUNG	Original-Reel®
PACKAGE / CASE	SC-82A, SOT-343
AUSGAB	Push-Pull, Totem Pole
ANER NAMES	1662-2369-6
OPERATIOUN TEMPERATUR	-40°C ~ 85°C (TA)
ZUEL VU SPANNUNG Z'ERWAARDEN	1
MOUNTING TYPE	Surface Mount
DETAILBESCHREIWUNG	Supervisor Push-Pull, Totem Pole 1 Channel SC-82AB

Verbonnen Tags

SII Semiconductor Corporation S-80826CLNB-B6LT1U	S-80826CLNB-B6LT1U Distributeur	S-80826CLNB-B6LT1U Ubidder
S-80826CLNB-B6LT1U Präis	S-80826CLNB-B6LT1U Fotoen	S-80826CLNB-B6LT1U Bild
S-80826CLNB-B6LT1U PDF Dateblatt	S-80826CLNB-B6LT1U Luet Dateblatt	S-80826CLNB-B6LT1U Dateblatt
S-80826CLNB-B6LT1U Stock	Kaaft S-80826CLNB-B6LT1U	Kaaft SII Semiconductor Corporation S-80826CLNB-B6LT1U
SII Semiconductor Corporation S-80826CLNB-B6LT1U	SII Semiconductor Corporation Ubidder	SII Semiconductor Corporation Distributeur
SII Semiconductor Corporation S-80826CLNB-B6LT1U		

Verbonnen Produkter

 <p>S-80826CLNB-B6LT2G Produzenteuren: SII Semiconductor Corporation Beschreibung: IC VOLT DETECTOR 2.6V SC-82AB Op Lager: Out stock</p> <p>RFQ</p>	 <p>S-80826CLNB-B6LT2U Produzenteuren: SII Semiconductor Corporation Beschreibung: IC VOLT DETECTOR 2.6V SC-82AB Op Lager: Out stock</p> <p>RFQ</p>
 <p>S-80826CLUA-B6LT2U Produzenteuren: SII Semiconductor Corporation Beschreibung: IC VOLT DETECTOR 2.6V SOT89-3 Op Lager: Out stock</p> <p>RFQ</p>	 <p>S-80826CLUA-B6LT2G Produzenteuren: SII Semiconductor Corporation Beschreibung: IC VOLT DETECTOR 2.6V SOT89-3 Op Lager: Out stock</p> <p>RFQ</p>
 <p>S-80825CNY-B-G Produzenteuren: SII Semiconductor Corporation Beschreibung: IC VOLT DETECTOR 2.5V TO-92 Op Lager: Out stock</p> <p>RFQ</p>	 <p>S-80825CNY-B2-U Produzenteuren: SII Semiconductor Corporation Beschreibung: IC VOLT DETECTOR 2.5V TO-92 Op Lager: 502 pcs</p> <p>RFQ</p>
 <p>S-80825CNUA-B8KT2U Produzenteuren: SII Semiconductor Corporation Beschreibung: IC VOLT DETECTOR 2.5V SOT89-3 Op Lager: Out stock</p> <p>RFQ</p>	 <p>S-80825CNY-Z2-U Produzenteuren: SII Semiconductor Corporation Beschreibung: IC VOLT DETECTOR 2.5V TO-92 Op Lager: Out stock</p> <p>RFQ</p>
 <p>S-80826CLPF-B6LTFG Produzenteuren: SII Semiconductor Corporation Beschreibung: IC VOLT DETECTOR 2.6V SNT-4A Op Lager: Out stock</p> <p>RFQ</p>	 <p>S-80826CLMC-B6LT2U Produzenteuren: SII Semiconductor Corporation Beschreibung: IC VOLT DETECTOR 2.6V SOT23-5 Op Lager: Out stock</p> <p>RFQ</p>
 <p>S-80826CLMC-B6LT2G Produzenteuren: SII Semiconductor Corporation Beschreibung: IC VOLT DETECTOR 2.6V SOT23-5 Op Lager: Out stock</p> <p>RFQ</p>	 <p>S-80826CLPF-B6LTFU Produzenteuren: SII Semiconductor Corporation Beschreibung: IC VOLT DETECTOR 2.6V SNT-4A Op Lager: Out stock</p> <p>RFQ</p>